

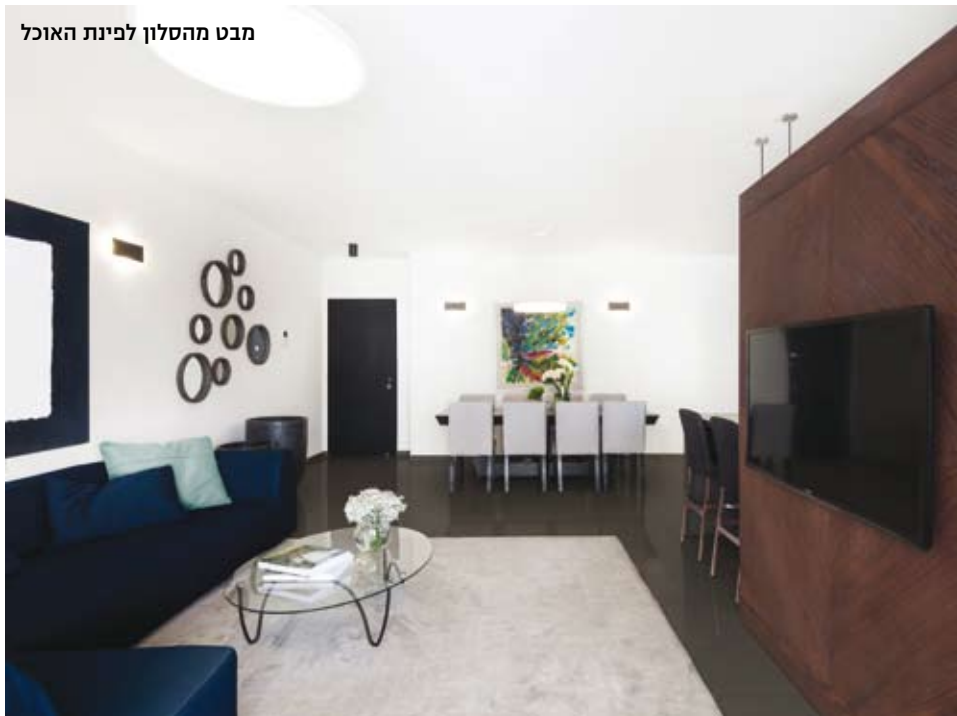


Architect: Oshiro Architect Designer



# נמו כפפה ליד

"אני מאמין שלאור טבעי יש כוח בתכנון נכון של בית, צריך לעבוד עם כיווני אור בצורה נכונה. האור הוא חומר היכול לשנות חלל באופן דרמטי", מספר האדריכל שתכנן בית זה בפתח תקווה <



” לצידה של הספה שני אגרטלי בטון גדולים היוצרים מעין פסל ומבואת כניסה יחד עם מראות עגולות עם מסגרת בטון התלויות על הקיר



יש כוח בתכנון נכון של בית, צריך לעבוד עם כיווני אור בצורה נכונה, האור הוא חומר היכול לשנות חלל באופן דרמטי. תחושת המרחב נוצרת בחלל הודות לחלונות הגדולים ששוטפים את הבית באור טבעי במשך רוב שעות היום ויוצרים אשליה של גובה. באזור המטבח, שימוש בקיר עץ ממזג את הסלון והמטבח ומרחיב את שניהם. כלפי המטבח, הקיר מסתיר את אזור הבישול, וכלפי הסלון – משמש קיר טלוויזיה. האי, הממשיך את קו

ובהתאמה אישית. מדובר בבית בפתח תקווה, המשתרע על שטח של 120 מ"ר. בקונספט העיצובי הוחלט ללכת על בית מודרני ונקי, אך חם ומשפחתי – ולכן נבחרה פלסת צבעים מונוכרומטית שכוללת גוונים שונים של אפור, בשילוב של גוונים טבעיים. האזור הציבורי תוכנן כחלל פתוח, הכולל בתוכו סלון, פינת אוכל ומטבח, הקשורים אלו לאלו באופן השיחה וההתנהלות שנוצרת ביניהם. "אני מאמין שלאור טבעי

”כאשר אני מתחיל לתכנן, אחד העקרונות החשובים לי הוא ליצור את האפשרות לקיים שיח בחלל, לחזק את הקשר בין המארח לאורח ובין בני הבית. היום המטבח הוא מרכז הבית, סביבו נעשות השיחות הכי מעניינות תוך כדי בישול", אומר האדריכל והמעצב אושיר אסבן. אסבן בנה, יחד עם בני זוג צעירים שלהם שני ילדים, פרוגרמה מדויקת המתאימה לצרכיהם. וכך, העיצוב התאים כמו כפפה ליד והחומרים נבחרו בקפידה

בכניסה לדירה ממוקם הסלון הצופה למרפסת. בסלון בולטת ספה כחולה עם כריות בגוון אקווה ושטיח משי בגוון טבעי





דרמטי, על־זמני וקלאסי שמתאים לכל חלל. הריצוף בדירה הוא מרצפות גדולות ואפורות המבליטות את הקירות הלבנים ומחזקות את האור הטבעי. בניצב לסלון, שוכן המטבח. המטבח הוא חצי סגור, מה שמאפשר מצד אחד להסתיר את הסירים המלאים והאזורים הפחות אסתטיים על השיש כלפי הסלון, ומצד שני – חושף את עצמו במקומות <

בחדר המשפחה ובו מרבץ רחב. בכניסה לדירה ממוקם הסלון הצופה למרפסת. בסלון בולטת ספה כחולה עם כריות בגוון אקווה ושטיח משי בגוון טבעי. לצידה של הספה שני אגרטלי בטון גדולים היוצרים מעין פסל ומבואת כניסה יחד עם מראות עגולות עם מסגרת בטון התלויות על הקיר. הנגרות בחלל הסלון ובפינת האוכל נבחרה בגוון עץ אגוז טבעי – צבע

המטבח אחרי קיר העץ, והיושב עליו, משתתף בחוויה של הישיבה בסלון וגם במטבח. אורך האי 3.5 מטרים. יחד עם תחושת המרחב, ישנו דגש על תחושת האינטימיות, המשפחתיות והחמימות. מכל חדר ישנה יציאה אינטימית אל החלל הציבורי, כך גם ביציאה הציבורית של הסלון והמטבח אל המרפסת. תחושת ה"ביחד" ניכרת בעיקר





יחד עם תחושת המרחב בדירה, ישנו דגש על תחושת האינטימיות, המשפחתיות והחמימות



” בקונספט העיצובי הוחלט ללכת על בית מודרני ונקי, אך חם ומשפחתי - ולכן נבחרה פלטת צבעים מונוכרומטית שכוללת גוונים שונים של אפור, בשילוב של גוונים טבעיים

אחרים. גוון המטבח שנבחר הוא אפור גרפיט, כהה בכמה טונים מהריצוף, וכך הופך אותו לדרמטי ומעניין. לפינת האוכל, הממוקמת בחיבור בין המטבח לסלון, נבחר ביחד עם הלקוח שולחן שחור בקווים מודרניים הנותן אפשרות להגדלה ואירוח. מעל פינת האוכל תלויה תמונה, מעין כתם צבע שמאזן את המונוכרומטיות של השולחן והכיסאות. עוד כדאי לדעת כי הנגרות בבית תוכננה לפרטי פרטים לפי צרכיהם האישיים של הלקוחות. במעבר מהחלל הציבורי לחלל הפרטי של חדרי השינה ממוקמת ספריית עץ ופינת נטילת ידיים. הספרייה היא רהיט בפני עצמו. היא מאפשרת הצבת פרטי אמנות וספרים שנותנים גוון ועניין נוסף לחלל. את פינת נטילת הידיים החליט האדריכל להפוך לפינה בפני עצמה, שתרגיש יותר כמו אזור אישי, עם מראה ומגירות. על הנגרות מונח כיור בטון והופך אותה למודרנית ואורבנית יותר. "אחד ממקורות ההשראה שאני עובד איתם הוא הלקוח עצמו. חשוב לי להבין את דרישותיו, לעבוד יחד איתו, וליצור יחד את הבית הנכון ביותר עבורו", מסכם אושיר אסבן. ■